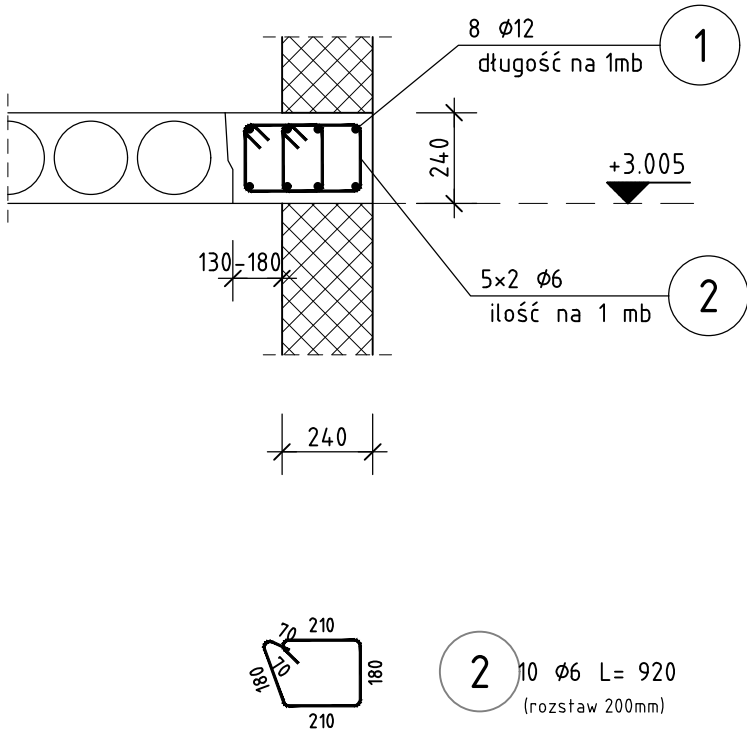


WIENIEC ŻELBETOWY
W-5

ZESTAWIENIE STALI ZBROJENIOWEJ


POZ.	NR PRĘTA	ϕ [mm]	DŁUGOŚĆ [m]	ILOŚĆ			DŁ. ŁĄCZNA [m]	
				PRĘTÓW	x POZ.	RAZEM	A-IIIIN	
							ϕ6	ϕ12
Poz. W-5 - Wieniec W-5 - 19.7 mb								
W-5	1	12	1,000	8	1	8		8,00
	2	6	0,920	10	1	10	9,20	
DŁUGOŚĆ RAZEM [m]							9,20	8,00
MASA JEDNOSTKOWA [kg/m]							0,222	0,888
MASA [kg]							2,04	7,10
MASA CAŁKOWITA [kg]							9,15	
MASA OGÓŁEM DLA 19.7 mb (z naddatkiem 5% na zakłady) [kg]							190	

- 1) Opis kształtu pręta: PN-EN ISO 3766 (gabarytowo)
2) Opis długości haka: gabarytowy
3) Długość pręta L: suma wymiarów gabarytowych



BETON C25/30
STAL A-IIIN B500SP

UWAGA: Wszystkie wymiary należy sprawdzić na budowie.

1. TOLERANCJE: <ul style="list-style-type: none">- tolerancje wg EN 1090-2, Załącznik D klasa 1- spoiny EN ISO 5817, poziom: B (czołowe), C (pachw.)- klasa wykonania wg EN 1090, EXC2 2. SPOINY: <ul style="list-style-type: none">- spoiny niezdefiniowane:- spoina pachwinowa jednostronna a = 0,7tmin- spoina pachwinowa obustronna a = 0,5tmin- spoina czołowa a = tmin- kontrola wizualna spoin - 100%, inne badania 10%- wszystkie spoiny ciągłe i szczelne	3. PRZYGOTOWANIE POWIERZCHNI: <ul style="list-style-type: none">- konstrukcja cynkowana ogniowo EN ISO 1461- konstrukcję należy przygotować do cynkowania ogniowego, zgodnie z wytycznymi zakładu wykonującego usługę.- w szczególności zwrócić uwagę na:<ul style="list-style-type: none">a. położenie i wymiary otworów odpowietrz. w profilach zamkniętychb. odpowiednią ilość i wymiary otworów dopływowych, odpływowych i przepływowych 4. OZNACZENIA NA RYSUNKU: <ul style="list-style-type: none">EP - element pozycji (pojedyncza blacha, profil)EW - element wysyłkowy	 <p>Biuro: ul. Ptasia 2b, 65-520 Zielona Góra.</p> <p>Siedziba: ul. Św. Mikołaja 19, 50-128 Wrocław</p>	ZADANIE : ROZBUDOWA OŚRODKA INTEGRACJI SPOŁECZNEJ – ZAKŁADU PIELEGNACYJNO OPIEKUŃCZEGO O NOWY BUDYNEK POŁĄCZONY ŁĄCZNIKIEM Z BUDYNKIEM ISTN. WRAZ Z BUDOWĄ PARKINGU I IEZBĘDNĄ INFRASTRUKTURĄ TECHNICZNĄ – ul. Prosta, dz. nr 194/1, 194/3, 194/6 i 88 obręb 21, jedn. ewid. m. Zielona Góra				
		INWESTOR : OŚRODEK INTEGRACJI SPOŁECZNEJ – 65-001 Zielona Góra ul.Prosta 47A	PODPIS	PROJEKT : PROJEKT TECHNICZNY KONSTRUKCJI	MATERIAŁ : C25/30, A–IIIN		
		PROJEKTANT : mgr inż. Jerzy Cierpicki upr. bud. 79/89/ZG		POZYCJA : Wieńce żelbetowe	SKALA : 1:20		
		SPRAWDZAJĄCY : mgr inż. Andrzej Wegner upr. bud. 5/2001/Gw		Wieniec W–5	DATA : 2021–05–30		
		OPRACOWAŁ : mgr inż. Jerzy Cierpicki		RYSUNEK NR : PT–K–BP–340	REW. Nr : Rew0		